

# AIRBAG

## ANTI SOUS MARINAGE ACTIF

**En cas de choc frontal, il peut arriver que le bassin des occupants glisse sous la sangle ventrale de la ceinture de sécurité :**

c'est le sous marinage. La sangle ne porte alors plus sur les os, très résistants, du bassin mais sur le ventre, plus fragile. Une telle situation peut engendrer des traumatismes graves. L'anti sous marinage actif s'oppose à ce phénomène.



## L'ESSENTIEL

**Le profil de l'assise des sièges est déjà conçu pour tenter de s'opposer au sous marinage.**

Cependant, offrir aux sièges une forme et une fermeté suffisante pour y parvenir totalement n'est pas compatible avec le confort que l'on en attend. Les systèmes

prétensionneurs permettent de limiter, voire de résoudre, le problème du sous marinage. Malheureusement, ils ne peuvent être adaptés sur tous les types de véhicules. Sur les coupés ou les coupé-cabriolets, la mise en place de prétensionneurs multiples ne peut s'envisager,

tant pour des raisons techniques qu'ergonomiques. Pour combler cette carence et leur offrir un niveau de sécurité équivalent à celui des autres modèles, Renault a mis au point le concept d'anti sous marinage actif, basé sur un airbag spécifique intégré dans l'assise du siège.

A



PROTÉGER

### Sécurité

▸ Environnement

▸ Vie à bord

▸ Mobilité

▸ Compétitivité

## EN RÉSUMÉ

**UN AIRBAG SPÉCIFIQUE LOGÉ DANS L'ASSISE DU SIÈGE AVANT SE GONFLE EN CAS DE CHOC FRONTAL POUR CALER LE BASSIN DE SON OCCUPANT ET ÉLIMINER LE PHÉNOMÈNE DE SOUS MARINAGE.**



RENAULT

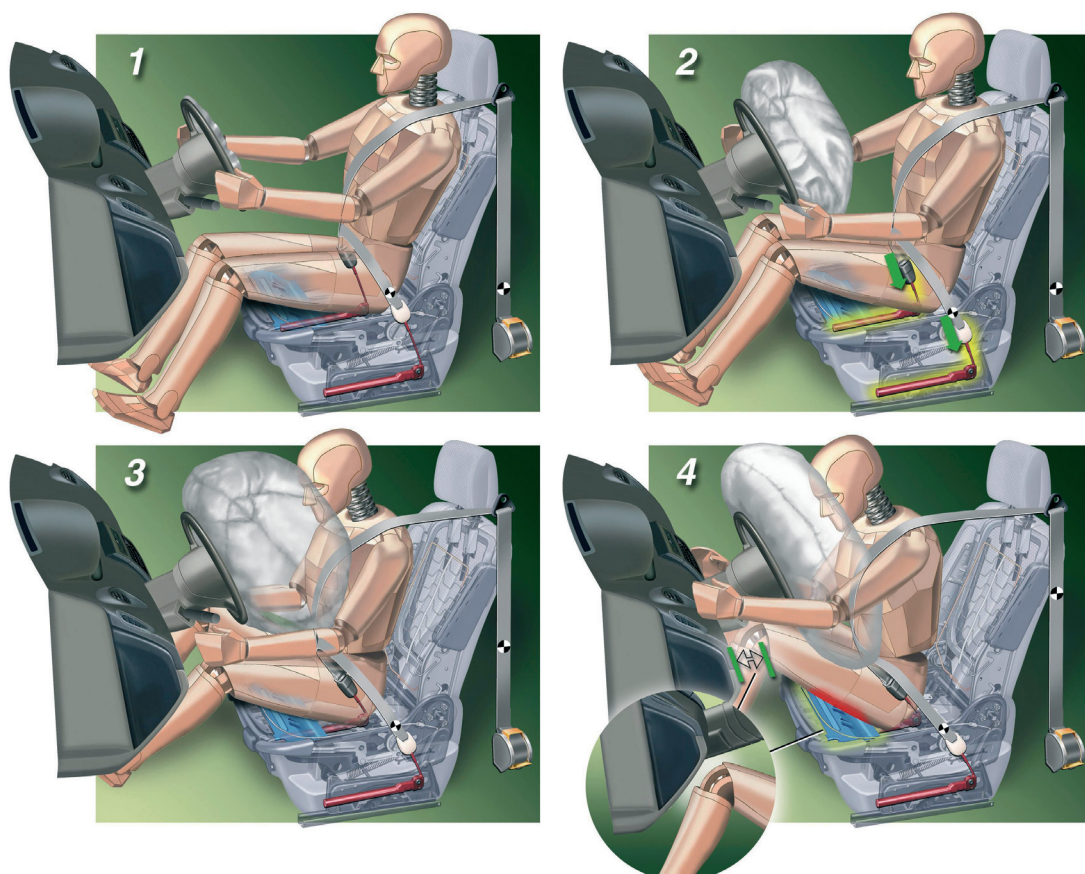
# COMMENT ÇA MARCHE ?

## 1 EN COMPLÉMENT DE LA CEINTURE DE SÉCURITÉ

L'assise des sièges renferme un airbag d'un type très particulier. Il se compose d'un sandwich de deux tôles très fines soudées l'une à l'autre sur toute leur périphérie. Cette structure, qui ressemble à une simple plaque de tôle emboutie, est donc très fine. Enfoncée dans la mousse de garniture de l'assise

des sièges, elle est imperceptible tant visuellement que sur le plan du confort. Cependant, comme un airbag traditionnel, ce sandwich contient un générateur de gaz. En cas de choc, il est déclenché, ce qui provoque le gonflage instantané du sandwich métallique. Il joue dès lors un double rôle. En premier lieu,

grâce au «bombé» complémentaire qu'il offre à l'assise du siège, il s'oppose efficacement au sous marinage. Par ailleurs, les tôles qui composent cet airbag sont déformables. Il fait ainsi office d'amortisseur complémentaire venant assister la ceinture de sécurité.



## 2 UNE TECHNOLOGIE LONGUEMENT TESTÉE ET ÉPROUVÉE

Avant sa pose en série, cet airbag a subi de très nombreux tests pour vérifier qu'il ne présentait aucun ris-

que. Des études particulières ont été menées autour des enfants, à qui il arrive de poser la tête sur les sièges.