

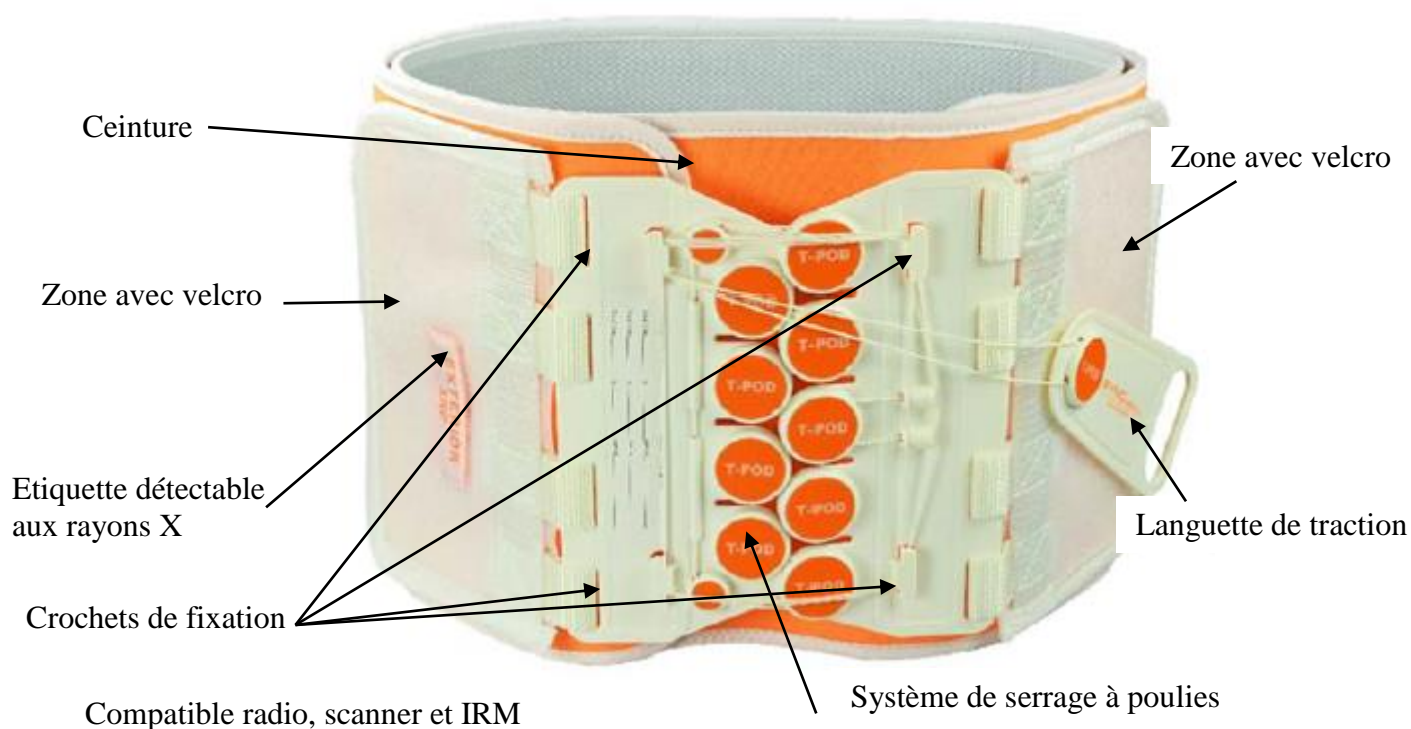
	<h1>Ceinture pelvienne</h1>	Création : Décembre 2021
	Fiche matériel	Mise à jour Version 2

INDICATIONS

- Traumatisme du bassin
- Présence d'une douleur spontanée au niveau du bassin dans un contexte traumatique
- Victime traumatisée qui a perdu connaissance et qui présente des signes de détresse circulatoire.

La ceinture pelvienne réalise une compression circonférentielle, qui entraîne un rapprochement des os du bassin ce qui diminue le saignement.

PRESENTATION



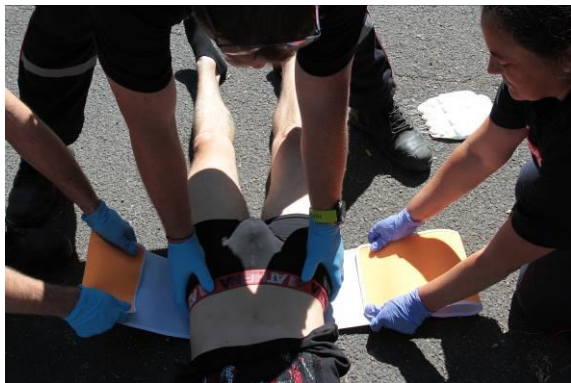
Ceinture :

- Longueur : 141 cm
- Largeur : 20.5 cm
- Taille unique
- Patient unique

RISQUES ET CONTRAINTES

- Poser la ceinture sur un bassin dénudé si possible (en conservant les sous-vêtements sauf consignes médicales), sinon s'assurer que les poches de la victime sont vides.
- La ceinture pelvienne peut être pré-positionnée sur le moyen de relevage afin de limiter les manipulations
- Une fois posée la ceinture pelvienne ne pourra être retirée que par un médecin

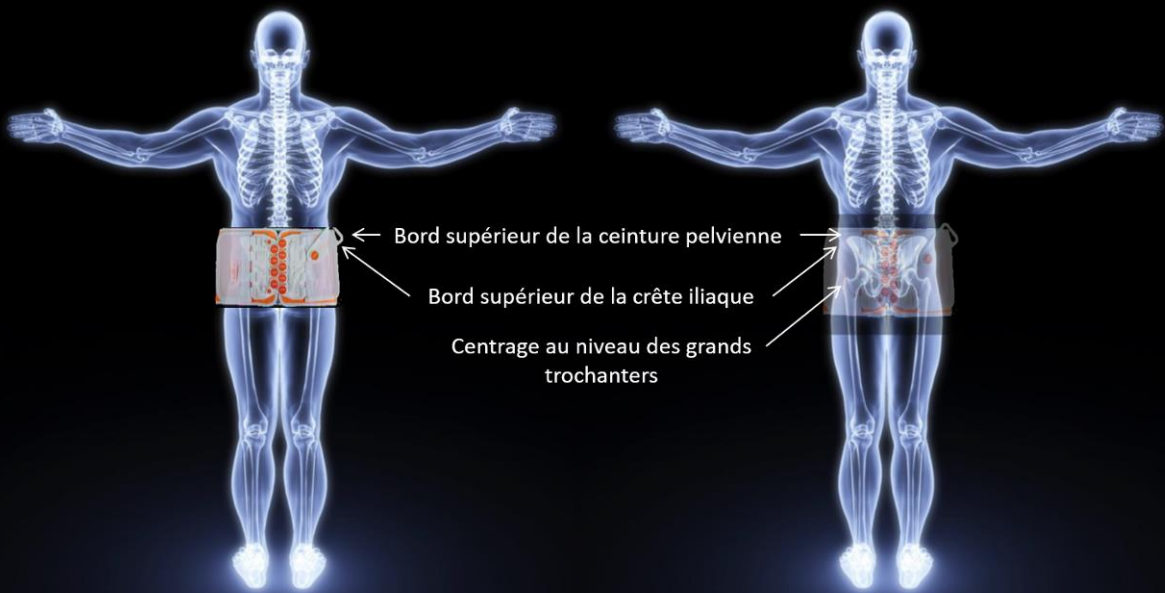
REALISATION



Assurer un maintien du bassin
Faites glisser la ceinture (face orange coté sol) sous le patient, selon les circonstances en engageant le ceinture sous les genoux ou sous la région lombaire.



Aligner le bord supérieur de la ceinture au niveau de la crête iliaque.





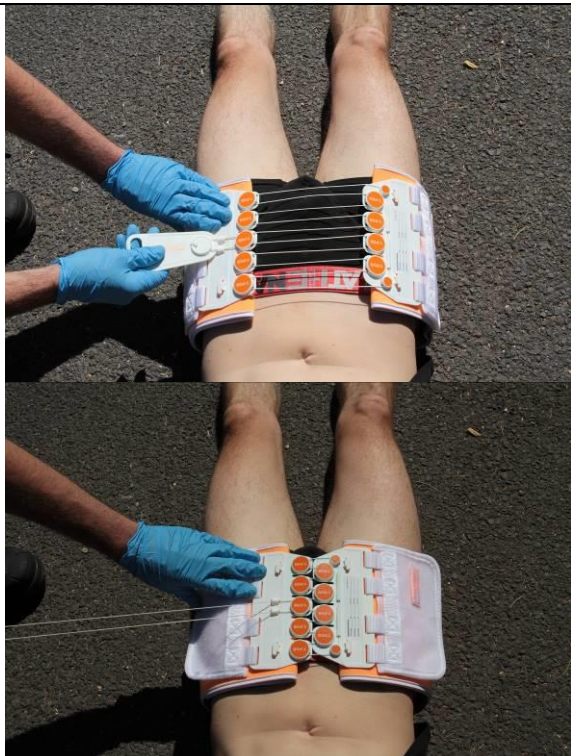
Replier l'excédent vers l'intérieur en laissant un espace de 15 à 20 cm entre les 2 extrémités de la ceinture.
Centrer l'espace ouvert de la ceinture



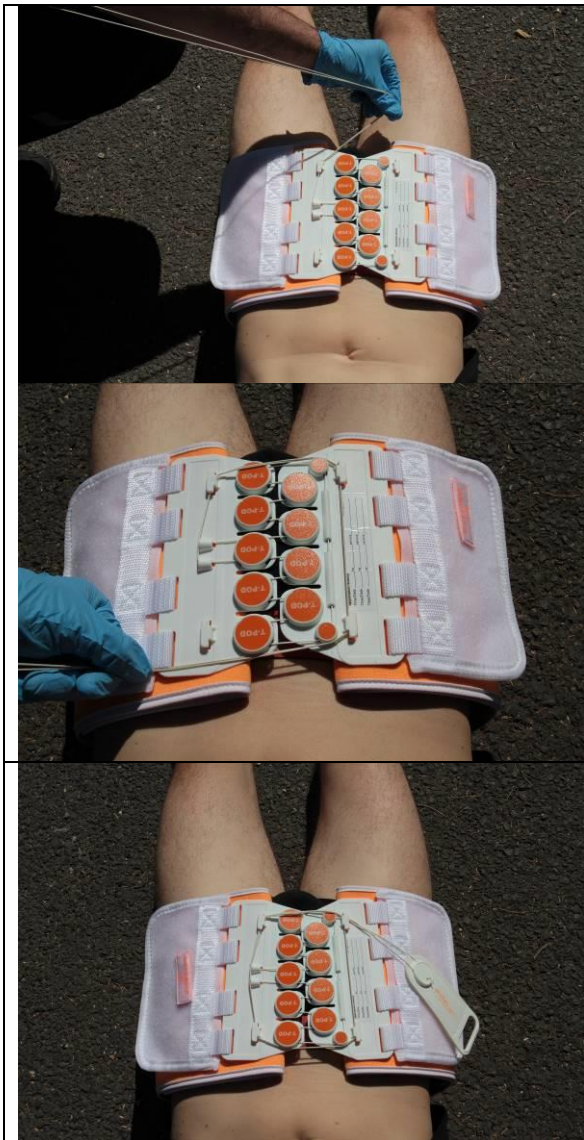
Appliquer le système de serrage à poulies de chaque côté de la ceinture

Suspicion de traumatisme du bassin sans trouble hémodynamique : le serrage de la ceinture se fera en présence de l'équipe médicale.

Suspicion de traumatisme du bassin avec trouble hémodynamique (Fréquence cardiaque >120) et/ou TA < 90), la ceinture pelvienne devra être mise en place le plus précocement possible et serrée.



Tirer lentement la languette de traction pour créer une compression circonférentielle.



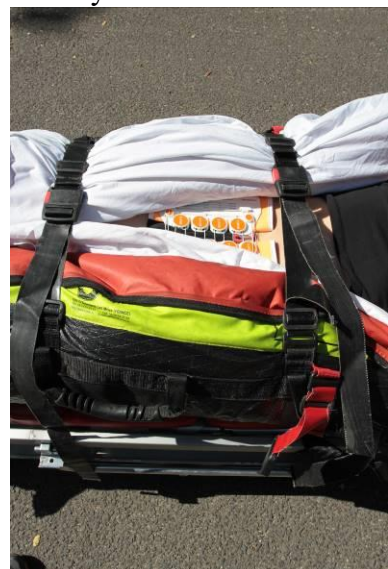
Fixer la corde aux crochets de fixation



et

Accrocher le velcro de la languette de traction sur la ceinture et l'étiquette radio opaque

La ceinture pelvienne peut également être pré-positionnée sur un moyen d'immobilisation :



ENTRETIEN/MAINTENANCE

- Elimination dans le circuit des DASRI, en présence de liquides biologiques.

CRITERES D'EFFICACITE

- La ceinture mise en place assure une compression circonférentielle.
 - o Elle prend appui sur les côtés au niveau des grands trochanters,
 - o En avant, elle passe sur la symphyse pubienne.
- Une fois mise en place le dispositif de sécurité empêche son relâchement intempestif.